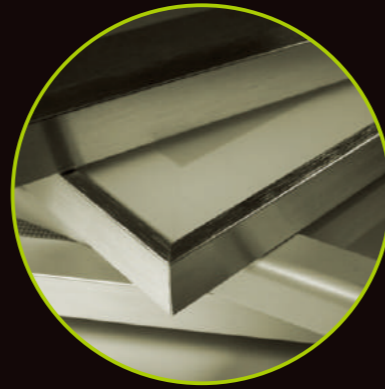
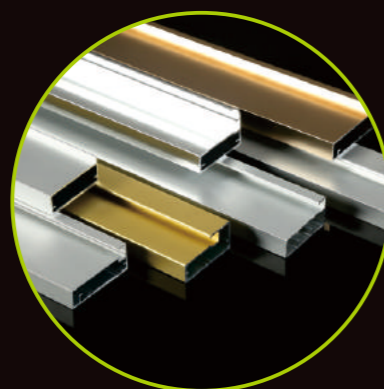
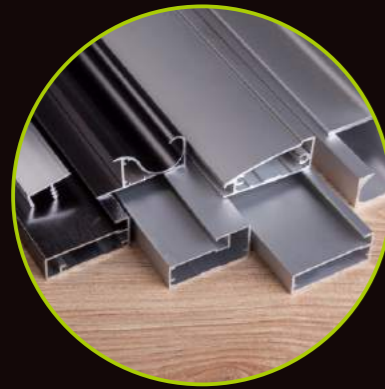




Perfiles de Aluminio para
Marcos de puertas de muebles de Cocina



Aluminium Profile
For Cabinet Frames



Алюминиевый профиль
для мебельных фасадов



		NO:B-1203 T:1.1mm 0.397KG/M	
		NO:B-1488 T:1.2mm 0.455KG/M	
		NO:B-1390 T:1.2mm 0.536KG/M	
		NO:B-1386 T:1.2mm 0.620KG/M	
		NO:YF-311 T:1.2mm 0.610KG/M	
		NO:B-1389 T:1.2mm 0.580KG/M	

		<p>NO:YF-343 T:1.1mm 0.500KG/M</p>	
		<p>NO:YF-434 T:1.2mm 0.380KG/M</p>	
		<p>NO:AE-679 T:1.2mm 0.472KG/M</p>	
		<p>NO:B-1587 T:1.2mm 0.285KG/M</p>	
		<p>NO:B-1808 T:1.2mm 0.300KG/M</p>	
		<p>NO:B-1809 T:1.2mm 0.300KG/M</p>	
		<p>NO:B-1385 T:1.2mm 0.340KG/M</p>	

FSD-211 T:1.1MM KG/M:0.424 	FSD-214 T:1.2MM KG/M:0.431 	FSD-821 T:1.2MM KG/M:0.458 	FSB-081T T:1.3MM KG/M:0.584
FSD-600 T:1.1MM KG/M:0.536 	FSD-720 T:1.1MM KG/M:0.407 	FSZ-500 T:1.2MM KG/M:0.505 	FSZ-499 T:1.2MM KG/M:0.531
D-2909 T:1.2MM KG/M:0.431 	D-1386 T:1.2MM KG/M:0.616 	FSD-212 T:1.1MM KG/M:0.405 	Z-267 T:1.1MM KG/M:0.572
D-1390 T:1.2MM KG/M:0.536 	D-1483 T:1.2MM KG/M:0.410 	D-1717 T:1.2MM KG/M:0.474 	XH-967A T:1.0MM KG/M:0.397
XH-967 T:1.0MM KG/M:0.393 	D-1203 T:1.1MM KG/M:0.397 	D-1489 T:1.2MM KG/M:0.476 	XG-143 T:1.0MM KG/M:0.460
XG-036 T:1.1MM KG/M:0.483 	XG-031 T:1.1MM KG/M:0.461 	FSD-216 T:1.1MM KG/M:0.419 	FSZ-478 T:1.3MM KG/M:0.508

YE-659 KG/M:0.449	C22-32 KG/M: 0.415	C23-64 KG/M: 0.402	C017 KG/M: 0.411
YE-542 KG/M: 0.477	B-4329 KG/M: 0.482	YE-544 KG/M: 0.463	YE-543 KG/M: 0.456
C020 KG/M: 0.410	C127 KG/M: 0.367	F-716 KG/M: 0.350	YE-545 KG/M: 0.427
F-107A KG/M: 0.454	F-107B KG/M: 0.451	F-107 KG/M: 0.456	E-211 G/M: 0.424
AG-231 KG/M: 0.495	AG-023 KG/M: 0.467	AG-015 KG/M: 0.642	E-212 KG/M: 0.426
C063 KG/M: 0.319	C102 KG/M: 0.400	C146 KG/M: 0.453	E-233 KG/M: 0.457

C025 KG/M: 0.335	C055 KG/M: 0.425	E-208 KG/M: 0.445	F-123 KG/M: 0.481
F-107C KG/M: 0.466	C397 KG/M: 0.427	AJ-334 KG/M: 0.439	AG-112 KG/M: 0.452
AG-107 KG/M: 0.339	AG-017 KG/M: 0.476	AG-025 KG/M: 0.510	B-2666 KG/M: 0.434
YE-027 KG/M: 0.429	AC-726 KG/M: 0.395	C395 KG/M: 0.452	C016 KG/M: 0.388
YF-1226 KG/M:0.472	F-108 KG/M: 0.409	C009 KG/M: 0.497	AB-056 KG/M: 0.446
C1607 KG/M: 0.697	C1608 KG/M: 0.774	C1609 KG/M: 0.663	C1610 KG/M: 0.614

C1136 KG/M: 0.394	C1137 KG/M: 0.417	C1138 KG/M: 0.371	C1134P KG/M: 0.326
C553 KG/M: 0.544	C553A KG/M: 0.362	C079 KG/M: 0.477	B-353M KG/M: 0.586
C21-84 KG/M: 0.250	C040 KG/M: 0.244	YE-341 KG/M: 0.216	AB-073 KG/M: 0.280
YE-594 KG/M: 0.325	B-2351 KG/M: 0.283	AI143 KG/M: 0.301	C029P KG/M: 0.230
C013 KG/M: 0.191	YE-340 KG/M: 0.230	YE-339 KG/M: 0.236	YE-647 KG/M: 0.266
B-2284 KG/M: 0.280	AI034 KG/M: 0.346	YE-547 KG/M: 0.333	YE-546 KG/M: 0.467

FSG-215 T:1.1MM KG/M:0.273	FSZ-498 T:1.2MM KG/M:0.300	FSG-145 T:1.0MM KG/M:0.285	XGX-032 T:1.1MM KG/M:0.347
FSG-029 T:1.3MM KG/M:0.270	FSG-101 T:1.0MM KG/M:0.245	FSG-102 T:1.0MM KG/M:0.250	FSG-283 T:1.2MM KG/M:0.288
D-2911 T:1.3MM KG/M:0.243	FSH-073 T:1.3MM KG/M:0.280	FSH-079 T:1.5MM KG/M:0.421	FSW-480 T:1.3MM
D-2284 T:1.2MM	D-2351 T:1.3MM	FSW-1326 T:1.1MM	FSW-1356 T:1.1MM
FSW-741A T:1.0MM	FSW-919 T:1.2MM	FSW-1348 T:1.1MM	FSW-1330 T:1.1MM
D-3467 T:1.2MM KG/M:0.416	D-3468 T:1.2MM KG/M:0.466	D-2396 T:1.2MM KG/M:0.400	D-3193 T:1.2MM KG/M:0.345